



300 Allston Street, Unit 401  
Brighton, MA 02135 (USA)  
[www.jpe-services.com](http://www.jpe-services.com)

## Устаревшие системы и проекты перехода на НОВЫЕ ТЕХНОЛОГИИ

## Устаревшие системы и проекты перехода на новые технологии

Вот список основных проектов, выполненных JPE SERVICES за последние несколько лет. В соответствии с соглашениями о конфиденциальности с нашими клиентами в этом документе не приводятся подробные сведения об имени или местоположении конечного пользователя/клиента. Если вам нужна дополнительная информация, мы сможем оценить ваш запрос в каждом конкретном случае.

### ЭЛЕКТРОСТАНЦИЯ (РАЗЛИЧНЫЕ СИСТЕМЫ УПРАВЛЕНИЯ), ЮЖНАЯ ИТАЛИЯ

Год запуска:	2020
Расположение:	Италия, Южный регион
Область промышленности:	Энергетика
Технология:	СИМЕНС SPPA-T3000 (переход от устаревших систем ORSI AUTOMAZIONE)
Услуги:	Инжиниринг, Проектная документация, Услуги технической поддержки



Услуги по инжинирингу, направленные на архитектуру, логику, библиотеки и анализ ЧМИ существующих систем управления ORSI OpenPMC (с модулями ввода-вывода SIEMENS ET200M, элементами управления SIEMENS, интерфейсами сторонних организаций и т.д.), а также надзорной системы ORSI CUBE/SIMATIC IT и специальную техническую поддержку на этапе обратного инжиниринга проекта перехода на SIEMENS SPPA-T3000.

### ЦЕЛЛЮЛОЗНО-БУМАЖНЫЙ КОМБИНАТ (РАЗЛИЧНЫЕ СИСТЕМЫ УПРАВЛЕНИЯ И КОНТРОЛЯ ДВИЖЕНИЯ), СЕВЕРНАЯ ИТАЛИЯ

Год запуска:	2019
Расположение:	Италия, северный регион
Область промышленности:	Целлюлозно-бумажная промышленность
Технология:	Устаревшие системы управления SIEMENS, GE, HONEYWELL, ROCKWELL, ABB-INFI90
Услуги:	Инжиниринг, техническое обслуживание, техническая поддержка.



Услуги по инжинирингу, техническому обслуживанию и технической поддержке, направленные на выявление критических условий для аспектов обслуживания, моральное устаревание продукта (например, SIEMENS SIMADYN-D, SIMATIC S5, SIMOREG, SINAMICS, ROCKWELL PLC5, HONEYWELL MEASUREX, ABB/BAILEY INFI-90), поддержку сценариев возможностей и перехода. Оценка площадки и инспекции.

## **УСТАНОВКА ПО ПЕРЕРАБОТКЕ ОТХОДОВ (РАЗЛИЧНЫЕ СИСТЕМЫ УПРАВЛЕНИЯ), ЮЖНАЯ ИТАЛИЯ**

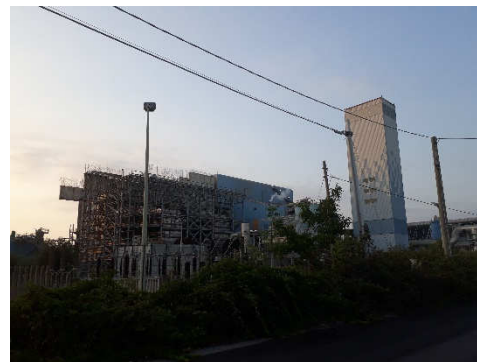
Год запуска:	2019
Расположение:	Италия, южный регион
Область промышленности:	Переработка отходов
Технология:	Устаревшие системы ORSI AUTOMAZIONE
Услуги:	Инжиниринг, техническое обслуживание, техническая поддержка.



Услуги по инжинирингу, техническому обслуживанию и технической поддержке, направленные на разработку надлежащего плана обслуживания, а также процедуры аварийного восстановления существующей системы ORSI SERIES 20 (с модулями ввода-вывода ORSI, SIEMENS ET200M, ПЛК SIEMENS), а также соответствующей системы контроля ORSI CUBE. Периодические проверки, техническое обслуживание, запчасти и услуги по ремонту.

## **УСТАНОВКА ПО ПЕРЕРАБОТКЕ ОТХОДОВ (РАЗЛИЧНЫЕ СИСТЕМЫ УПРАВЛЕНИЯ), ЮЖНАЯ ИТАЛИЯ**

Год запуска:	2019
Расположение:	Италия, южный регион
Область промышленности:	Переработка отходов
Технология:	Устаревшие системы ORSI AUTOMAZIONE
Услуги:	Техническое обслуживание, техническая поддержка.



Услуги по техническому обслуживанию и технической поддержке, направленные на стабилизацию программного обеспечения и принятие надлежащих корректирующих действий для устранения существующих проблем в системах ORSI OpenPMC (с модулями SIEMENS ET200M), а также в связанной с ними IT-системе ORSI CUBE/SIMATIC IT. Периодические проверки и техническое обслуживание.

## ЭЛЕКТРОСТАНЦИЯ (ГАЗОВЫЕ/ПАРОВЫЕ ТУРБИНЫ И СИСТЕМЫ УПРАВЛЕНИЯ ПРЕВЕНТОРАМИ), ЮЖНАЯ ГРЕЦИЯ

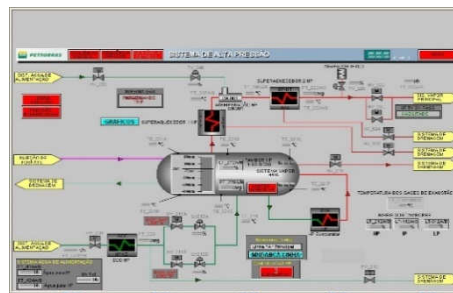
Год запуска:	2019
Расположение:	Греция, южный регион
Область промышленности:	Энергетика
Технология:	GE MARK VI (переход от устаревших систем ORSI AUTOMAZIONE)
Услуги:	Инжиниринг, Проектная документация, Услуги технической поддержки.



Услуги по инжинирингу, направленные на архитектуру, логику, библиотеку и анализ ЧМИ существующей системы управления ORSI OpenPMC (с модулями ввода-вывода SIEMENS ET200M, элементами управления SIMOCODE, интерфейсами сторонних организаций и т.д.), а также надзорной системы ORSI CUBE/SIMATIC IT и специальную техническую поддержку на этапе обратного инжиниринга проекта перехода на GE MARK VI.

## ЭНЕРГОСТАНЦИЯ (ГАЗОВЫЕ/ПАРОВЫЕ ТУРБИНЫ И СИСТЕМЫ УПРАВЛЕНИЯ ПРЕВЕНТОРАМИ), БРАЗИЛИЯ, ЮГО-ЗАПАДНЫЙ РЕГИОН

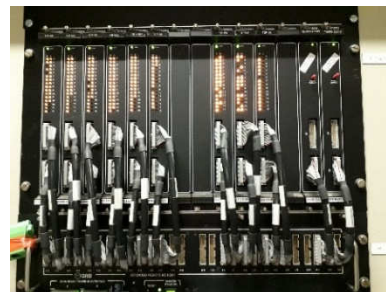
Год запуска:	2018
Расположение:	Бразилия, юго-западный регион
Область промышленности:	Энергетика
Технология:	GE MARK VI (переход от устаревших систем ORSI AUTOMAZIONE)
Услуги:	Проектные работы, разработка проектной документации, Техническое обслуживание



Услуги проектирования были сфокусированы на архитектуре, логике, библиотеках и анализе ЧМИ существующей системы управления ORSI OpenPMC (с модулем ввода/вывода SIEMENS ET200M, независимыми интерфейсами и т.д.), а также на системе контроля ORSI CUBE, определенной технической поддержке при обратной фазе проектных работ переноса проекта на GE MARK VI.

## УСТАНОВКА ПО ПЕРЕРАБОТКЕ ОТХОДОВ (СИСТЕМА УПРАВЛЕНИЯ), ЮЖНАЯ ИТАЛИЯ

Год запуска:	2017
Расположение:	Италия, южный регион
Область промышленности:	Переработка отходов
Технология:	Устаревшие системы ORSI AUTOMAZIONE
Услуги:	Проектные работы, Техническое обслуживание



Проектные работы и услуги технической поддержки были сосредоточены на составлении правильного плана технического обслуживания, а также процедур по предотвращению и восстановлению после аварий на существующей системе ORSI серия 20 (с модулем ввода/вывода ORSI), а также системе контроля ORSI CUBE. Периодические инспекции и мероприятия по техническому обслуживанию.

## ЗАВОД РЕЗИНОВЫХ ИЗДЕЛИЙ И ШИН (СИСТЕМЫ УПРАВЛЕНИЯ), СЕВЕРНАЯ ИТАЛИЯ

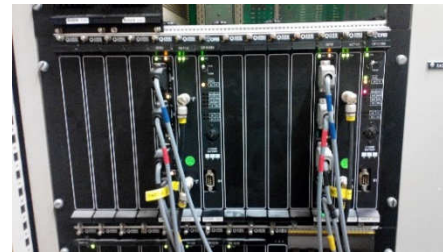
Год запуска:	2017
Расположение:	Италия, северный регион
Область промышленности:	резиновая промышленность
Технология:	Устаревшие системы ORSI AUTOMAZIONE
Услуги:	Проектные работы, Техническое обслуживание



Проектные работы и услуги технической поддержки были сосредоточены на составлении правильного плана технического обслуживания, а также процедур по предотвращению и восстановлению после аварий на существующей системе ORSI серия 10 и серия 15 (с модулями ввода/вывода ORSI), а также системе контроля ORSI CUBE (v2.xx, 3.xx), установленные на двух объектах. Периодические инспекции и мероприятия по техническому обслуживанию, услуги по ремонту и предоставлению запчастей для различных существующих устаревших систем управления.

## **САХАРНЫЙ ЗАВОД, (MES И СИСТЕМА УПРАВЛЕНИЯ), ВЕЛИКОБРИТАНИЯ, ЛОНДОН**

Год запуска:	2011
Расположение:	Великобритания, Лондон
Область промышленности:	Продукты питания и напитки
Технология:	Устаревшие системы ORSI AUTOMAZIONE
Услуги:	Техническое обслуживание



Услуги технической поддержки для устаревших систем ORSI сетей передачи данных (DCS), комплексных автоматизированных систем диспетчерского управления (SCADA) и системы управления производством (MES), а также консалтинговые и инжиниринговые услуги для поддержки, улучшения существующих приложений прежних версий и изучения возможных сценариев

## **УСТАНОВКА ПО ПОЛУЧЕНИЮ ЭНЕРГИИ ИЗ ОТХОДОВ (ПЕРЕНОС СИСТЕМ УПРАВЛЕНИЯ), СЕВЕРНАЯ ИТАЛИЯ**

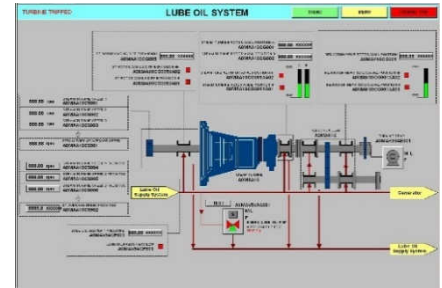
Год запуска:	2010
Расположение:	Италия, северный регион
Область промышленности:	Энергетика
Технология:	СИМЕНС SPPA-T3000 (переход от устаревших систем ORSI AUTOMAZIONE)
Услуги:	Проектные работы, подключение к сети питания, поддержка при вводе в эксплуатацию



Инжиниринговые услуги для уровня программируемых контроллеров/сетей передачи данных (PLC/DCS) для преобразования из устаревшей сети передачи данных ORSI DCS (серии управления проектом PMC 15/386) в SIEMENS SPPA-T3000 с использованием технологий S7-400 и ET200M и предоставление необходимой помощи для этапов первичного включения и запуска проекта. Главной задачей этого проекта было разработать новую распределительную систему управления вокруг старой, сохранив существующие шкафы (чтобы избежать осложнений с существующей проводкой ввода-вывода и минимизировать период ввода в эксплуатацию) и заменить существующие сети передачи данных в течение трех недель с момента остановки предприятия.

## УСТАНОВКА ПО ПОЛУЧЕНИЮ ЭНЕРГИИ ИЗ ОТХОДОВ (СИСТЕМА УПРАВЛЕНИЯ ПАРОВОЙ ТУРБИНОЙ), ВЕЛИКОБРИТАНИЯ, ЛОНДОН

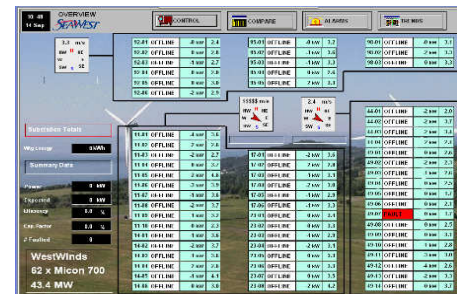
Год запуска: 2009  
 Расположение: Великобритания, регион Лондона  
 Область промышленности: Энергетика  
 Технология: Устаревшие системы ORSI AUTOMAZIONE  
 Услуги: Проектные работы, Подключение к сети питания, Услуги по вводу в эксплуатацию



Инжиниринговые услуги для системы управления паровой турбиной на основе технологий ORSI OpenPMС с модулем ввода/вывода SIEMENS ET200M. Предоставлена необходимая техническая помощь на этапах первичного включения, прозвонки контуров и ввода в эксплуатацию проекта.

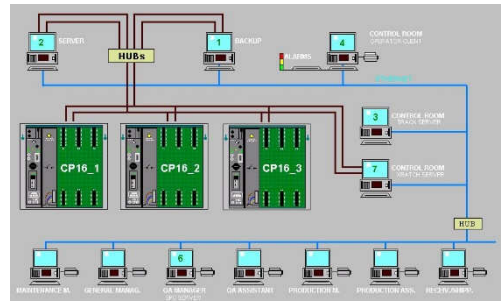
## СИСТЕМА УПРАВЛЕНИЯ ДАННЫМИ ВЕТРОВОЙ ЭЛЕКТРОСТАНЦИИ, РАЗЛИЧНЫЕ МЕСТА В США

Год запуска: 2008  
 Расположение: Различные места в США  
 Область промышленности: Энергетика  
 Технология: Устаревшие системы ORSI AUTOMAZIONE (SCADA/HISTORIAN)  
 Услуги: Проектные работы, Техническое обслуживание



## ЗАВОД ПО ЭТИЛЕНОКСИДНОЙ СТЕРИЛИЗАЦИИ, (MES И ПЕРЕНОС СИСТЕМА УПРАВЛЕНИЯ), РАЗЛИЧНЫЕ МЕСТА В США

Год запуска:	2008
Расположение:	Различные места в США
Область промышленности:	Химическая промышленность, медицинское оборудование
Технология:	ALLEN BRADLEY ControlLogix (переход от устаревших систем ORSI AUTOMAZIONE)
Услуги:	Проектные работы, Техническое обслуживание



Инжиниринговые услуги для уровня программируемых контроллеров/сетей передачи данных (PLC/DCS) для преобразования из устаревшей сети передачи данных ORSI DCS (управление проектом PMC CP16 и ввод/вывод ALLEN BRADLEY) и ORSI комплексных автоматизированных систем диспетчерского управления (SCADA)/ системы управления производством (MES) (CUBE, XBATCH, TRACK) в более новую технологию (на основе продуктов автоматизации Rockwell) и предоставление необходимой помощи для этапов первичного включения и запуска проектов (четыре представительства в США). Основная задача этого проекта заключалась в том, чтобы применять поэтапный подход к процессу преобразования, поддерживая завод в рабочем состоянии, и преобразовывать одну часть / область за один подход, затем переходить к следующему, учитывая все проблемы, связанные с требованиями FDA (Управление по санитарному надзору за качеством пищевых продуктов и медикаментов) об окружающей среде.

## ХИМИЧЕСКИЙ ЗАВОД, (MES И СИСТЕМА УПРАВЛЕНИЯ) РАЗЛИЧНЫЕ МЕСТА (США, МЕКСИКА)

Год запуска:	2008
Расположение:	Различные Места (Сша, Мексика)
Область промышленности:	Химическая промышленность
Технология:	Устаревшие системы ORSI AUTOMAZIONE (HISTORIAN/MES)
Услуги:	Проектные работы, Техническое обслуживание



Инжиниринговые услуги для различных проектов химических заводов на основе технологии ORSI-SIEMENS SIMATIC IT (комплексные автоматизированные системы диспетчерского управления (SCADA) и системы управления производством (MES) и предоставление необходимой поддержки для изменения приложений, обновления продуктов и практического обучения.